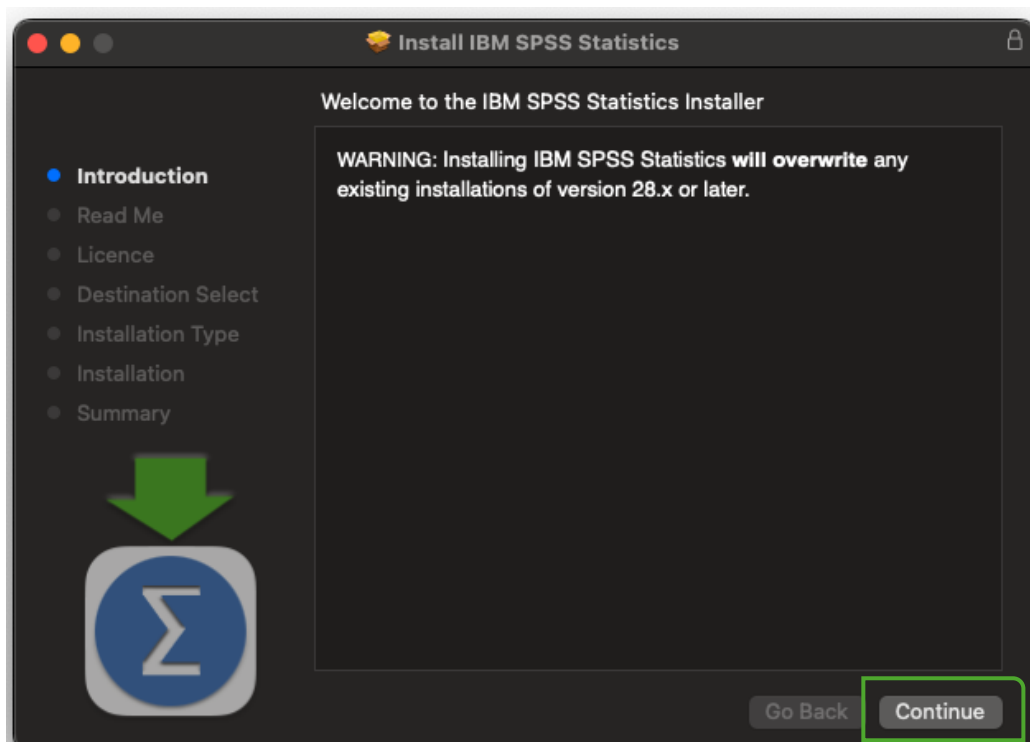
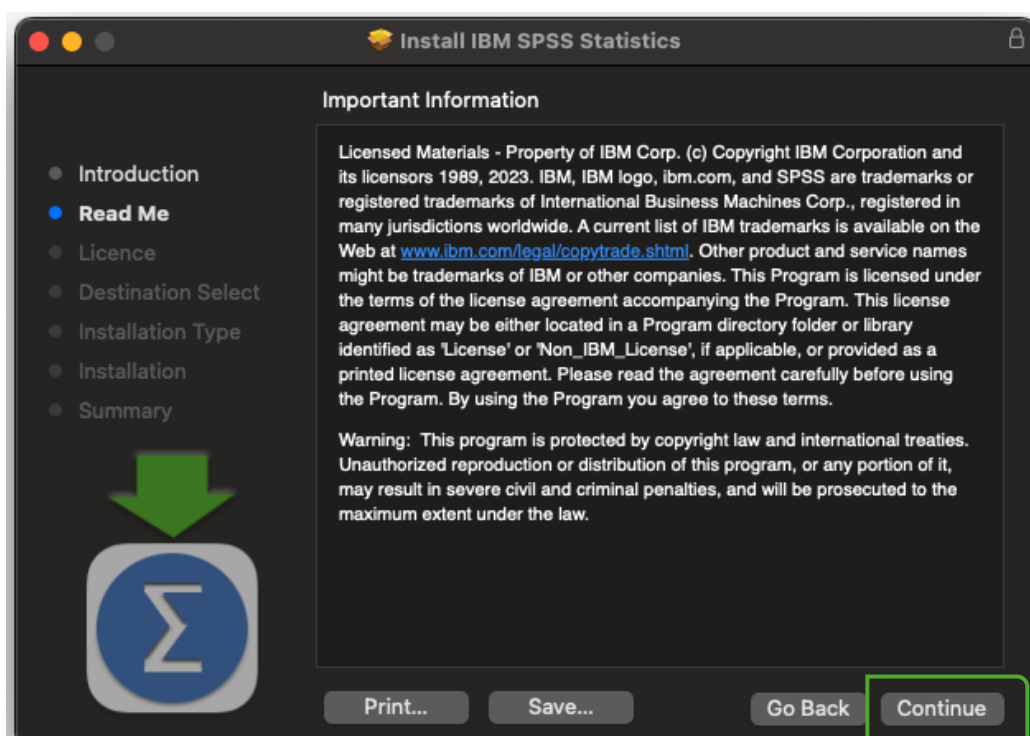


Κατεβάζουμε το αρχείο εγκατάστασης της εφαρμογής του **SPSS Statistics - έκδοση 31** από τον [σύνδεσμο](#) , το εκτελούμε και ακολουθούμε τα παρακάτω βήματα:

► Οθόνη 1:



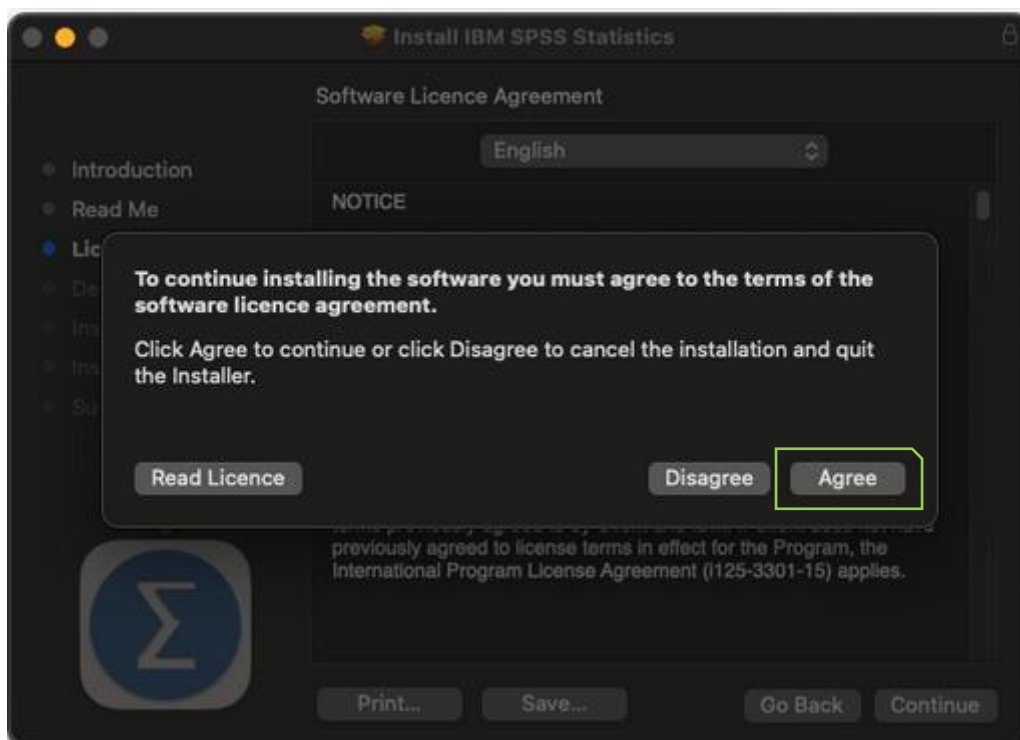
► Οθόνη 2:



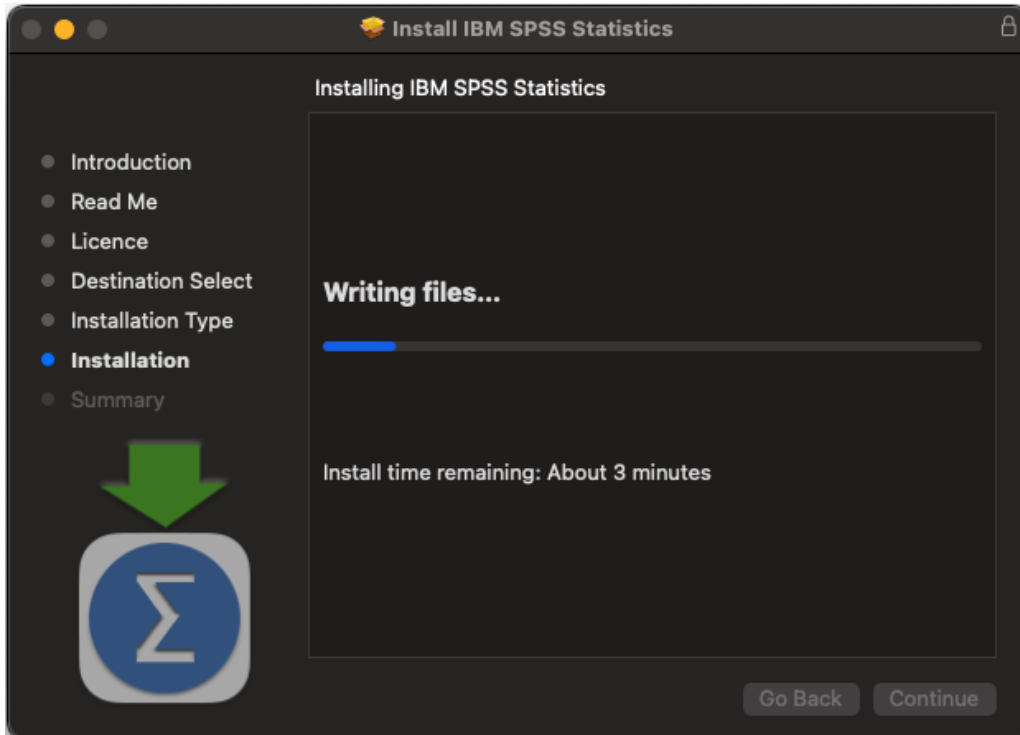
► Οθόνη 3:



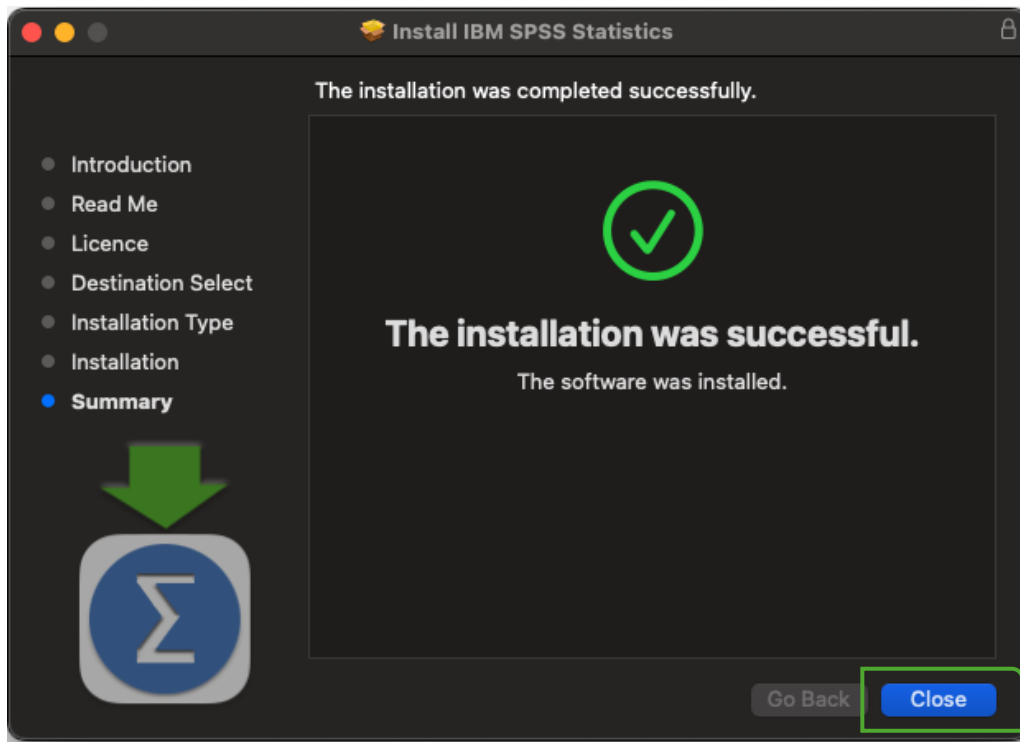
► Οθόνη 4:



► Οθόνη 5:

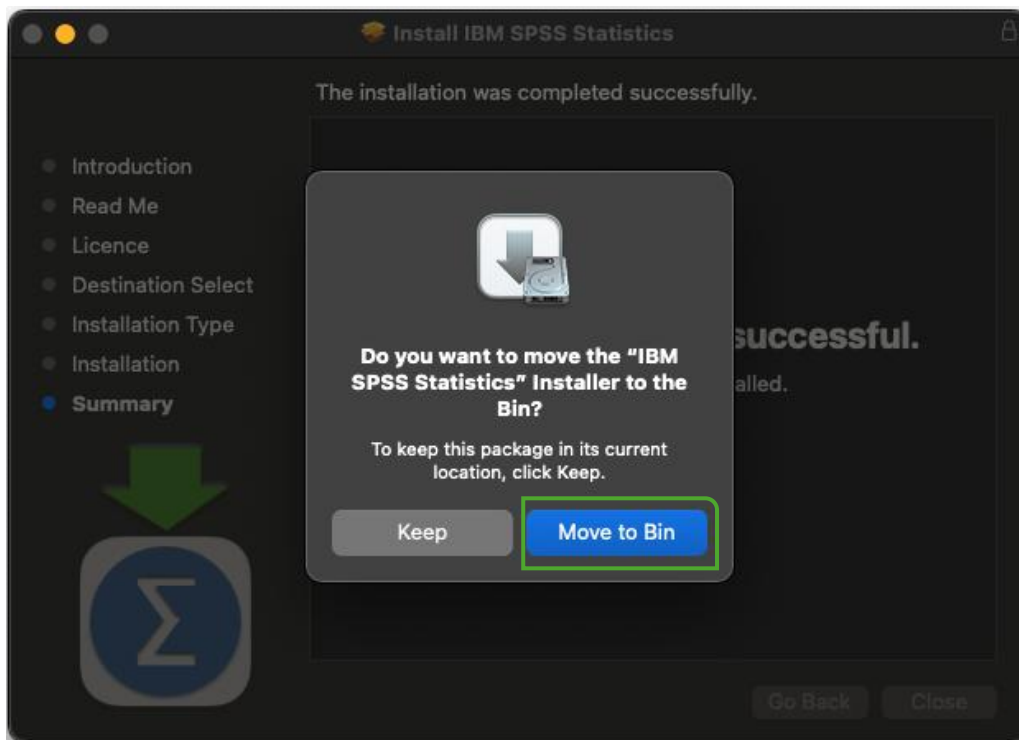


► Οθόνη 6:



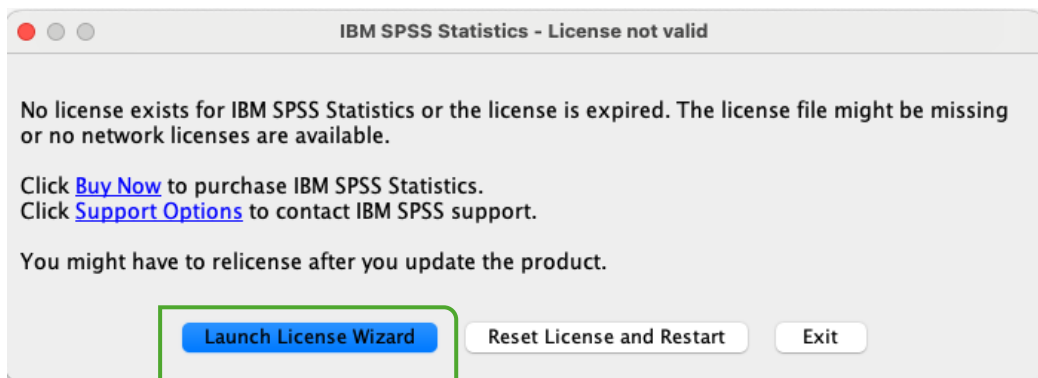
► Οθόνη 7:

Αφού ολοκληρωθεί η εγκατάσταση μπορούμε να διαγράψουμε το αρχείο εγκατάστασης.



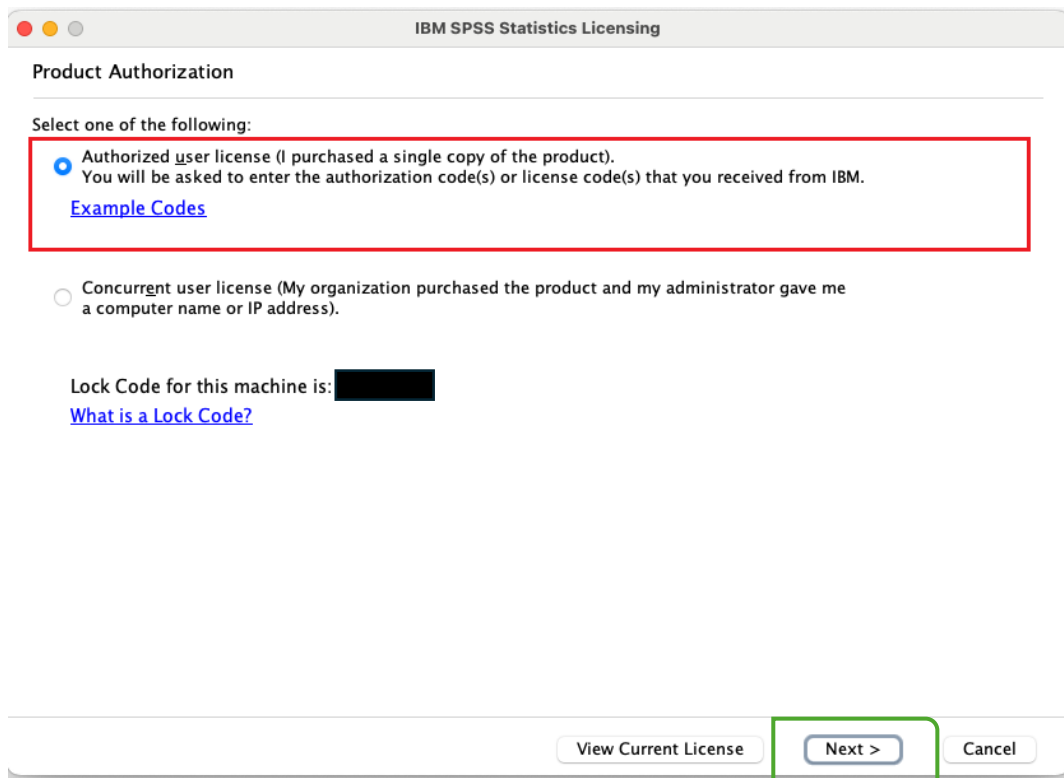
Οθόνη 8 :

Όταν ολοκληρωθεί η εγκατάσταση την πρώτη φορά που θα εκτελέσουμε το πρόγραμμα στο παράθυρο που θα εμφανιστεί επιλέγουμε **Launch License Wizard**.



► Οθόνη 9 (Ενεργοποίηση άδειας - Βήμα 1):

Στο παράθυρο του License Wizard επιλέγουμε την πρώτη επιλογή **Authorized user license (I purchased a single copy of the product)** και **Next**.



► Οθόνη 10 (Ενεργοποίηση άδειας - Βήμα 2. Εισαγωγή κλειδιού - **6653d958f0383106ac62**):

The screenshot shows the 'Enter Codes' dialog box in the IBM SPSS Statistics Licensing application. The title bar reads 'IBM SPSS Statistics Licensing'. The main heading is 'Enter Codes'. Below this, there is a paragraph of instructions: 'Enter your authorization code(s) here to license your product. If you have already contacted IBM via email or phone, please enter the license code(s) you received from IBM.' There are two blue hyperlinks: 'Licensing Overview' and 'Example Codes'. A text input field labeled 'Enter Code:' is highlighted with a green box, and an 'Add' button is to its right. Below the input field is a large text area containing a long alphanumeric string, which is partially obscured by a black redaction box. A 'Remove Code' button is located below the text area. At the bottom of the dialog, there are three buttons: '< Back', 'Next >', and 'Cancel'. The 'Next >' button is highlighted with a green box.

► Οθόνη 11 (Επιβεβαίωση ότι έγινε επιτυχής ενεργοποίηση):

The screenshot shows the 'Internet Authorization Status' dialog box in the IBM SPSS Statistics Licensing application. The title bar reads 'IBM SPSS Statistics Licensing'. The main heading is 'Internet Authorization Status'. There is a 'Copy Status' button in the top right corner. The main content area contains the following text: 'Authorization in progress ...' followed by a black redaction box, 'Authorization succeeded:', 'License Code:', and a long alphanumeric string. Below this, it says '*** End Of Transaction. ***' and 'Successfully processed all codes'. At the bottom of the dialog, there are three buttons: '< Back', 'Next >', and 'Cancel'. The 'Next >' button is highlighted with a green box.